

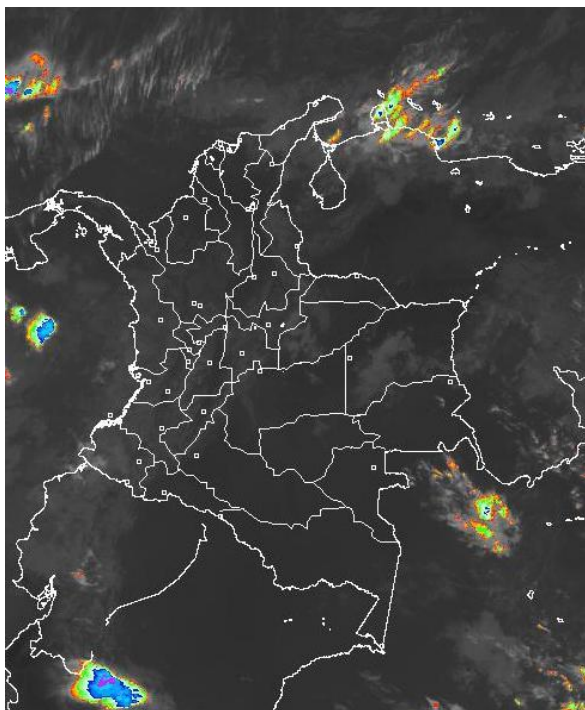
El IDEAM comunica al Sistema Nacional de Prevención y Atención de Desastres (SNPAD) y al Sistema Nacional Ambiental (SINA)
Bogotá D. C., Sábado 1 de Enero de 2011
Hora de actualización 12.m.

CONDICIONES HIDROMETEOROLÓGICAS ACTUALES

El día de ayer 31 de diciembre fue el día más seco del mes de diciembre del 2010. Para el día de hoy, seguirán prevaleciendo condiciones secas y ascenso de las temperaturas máximas en gran parte del país, sin embargo, al final del día, son previstas algunas lluvias en zonas de montaña de la región Andina y en la región Pacífica. Se mantiene la **ALERTA** por niveles altos en algunos sectores de la cuenca media del río Cauca y en la cuenca baja del río Magdalena. En zonas de ladera de los departamentos de Nariño, Cauca y Huila se mantiene amenaza por deslizamientos de tierra.

IMAGEN SATELITAL

Imagen GOES 13 * 1 de Enero de 2011 * Hora 8:15 a.m. HLC



CONDICIONES METEOROLÓGICAS ESPECIALES – PRONÓSTICO

ÁREA DEL VOLCÁN CERRO MACHÍN

Tiempo seco y soleado.

INGEOMINAS lo reporta en **NIVEL AMARILLO (III): CAMBIOS EN EL COMPORTAMIENTO DE LA ACTIVIDAD VOLCANICA**

ELEVACIÓN (pies)	DIRECCIÓN	VELOCIDAD	
		NUDOS	KPH
10,000	NORTE-NORESTE	5	9
18,000	NORESTE-ESTE	10 A 15	18 A 28
24,000	SURESTE	10	18
30,000	SUR	15 A 20	28 A 37

ÁREA DEL VOLCÁN NEVADO DEL HUILA

Cielo ligeramente nublado y tiempo seco.

INGEOMINAS lo reporta en **NIVEL AMARILLO (III): CAMBIOS EN EL COMPORTAMIENTO DE LA ACTIVIDAD VOLCANICA**

ELEVACIÓN (pies)	DIRECCIÓN	VELOCIDAD	
		NUDOS	KPH
10,000	VARIABLE	5	9
18,000	NORESTE	5 A 10	9 A 18
24,000	SURESTE	5	9
30,000	SUR	10	18

ÁREA DEL VOLCÁN GALERAS

Cielo parcialmente nublado con probabilidad de lloviznas ligeras en la noche.

INGEOMINAS lo reporta en **NIVEL AMARILLO (III): CAMBIOS EN EL COMPORTAMIENTO DE LA ACTIVIDAD VOLCANICA**

ELEVACIÓN (pies)	DIRECCIÓN	VELOCIDAD	
		NUDOS	KPH
10,000	VARIABLE	5	9
18,000	NORESTE	5 A 10	9 A 18
24,000	SURESTE	10	18
30,000	SUR	15	28

LO MÁS DESTACADO

- Las condiciones en el territorio nacional se mantienen secas y soleadas. Las mayores lluvias registradas se presentaron en Barbaocoas (66 mm) y Quibdó (42 mm).
- Persiste la afectación por inundaciones en las poblaciones de El Banco, Magangué, Plato y Calamar para las cuales se mantiene la **ALERTA** por niveles altos en el río Magdalena. Los sectores afectados por la ruptura del Canal del Dique continúan inundados, particularmente en los municipios de Santa Lucía, Manatí, Campo de La Cruz, Repelón, Candelaria y Suán (Atlántico).
- El río Cauca en la cuenca media permanece con niveles altos y se mantiene en **ALERTA** por desbordamientos en algunos sectores.
- La represa de Prado, de acuerdo con el reporte de EPSA permanece en **ALERTA NARANJA**, se recomienda a pobladores ribereños estar atentos a nuevos comunicados sobre cambios en el nivel del embalse.
- En áreas inestables de montaña de los departamentos Nariño, Cauca, Huila y Caldas, se mantiene la **ALERTA** por deslizamientos de tierra debido a la continúa saturación de humedad de los suelos.
- De acuerdo con información de XM, el volumen útil diario de reservas del nivel de los embalses es de 77.81 %. Se mantiene la recomendación para que los pobladores ribereños ubicados aguas abajo de los embalses estén atentos ante posibles vertimientos durante los próximos días, particularmente en los embalses del departamento de Antioquia.

TEMPERATURAS MINIMAS

A continuación se relacionan los municipios donde se presentaron temperaturas inferiores a 10°C:

DEPARTAMENTO	MUNICIPIOS
ANTIOQUIA	La Unión (5.4°C).
CUNDINAMARCA	Subachoque (3.2°C), Sopó (3.6°C), Madrid (3.6°C), Tenjo (4.0°C), Soacha (4.4°C), Chocontá (4.4°C), Tabio (4.6°C), Facatativá (5.4°C), Bogotá (5.8°C), Chía (6.0°C).
NARIÑO	Pasto (4.0°C), Túquerres (4.0°C), Pupiales (4.2°C) y Tangua (9.0°C).
PUTUMAYO	Colón (7.5°C).
NORTE DE SANTANDER	Silos (3.0°C).
BOYACÁ	Duitama (4.6°C), Chita (4.8°C), Nuevo Colón (7.2°C), Sogamoso (7.2°C), Paipa (7.4°C) y Chiscas (9.2°C).

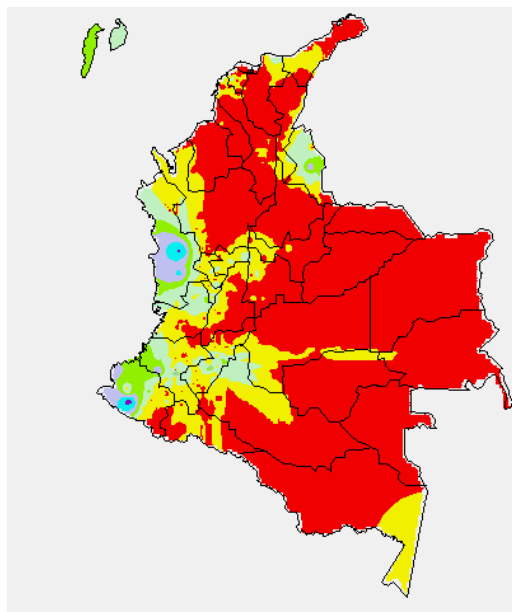
PRECIPITACIONES

A continuación se relacionan los municipios donde en las últimas 24 horas se registraron precipitaciones superiores a 20 mm, se destacan aquellos con lluvias mayores a 30 mm, entre paréntesis:

DEPARTAMENTO	MUNICIPIOS
CAUCA	La Sierra
CHOCÓ	Quibdó (42 mm)
NARIÑO	Barbacoas (66 mm)

MAPA DE PRECIPITACIÓN DIARIA

Desde las 7:00 a.m. del viernes 31 de Diciembre de 2010 hasta las 7:00 a.m. del sábado 1 de Enero de 2011



0.0 mm	0.1 a 1.0 mm	1.1 a 5.0 mm	5.1 a 10.0 mm
10.1 a 20.0 mm	20.1 a 40.0 mm	40.1 a 60.0 mm	> de 60.1 mm

TEMPERATURAS MÁXIMAS

A continuación se relacionan los municipios donde se presentaron temperaturas iguales o superiores a 35°C:

DEPARTAMENTO	MUNICIPIOS
CESAR	La Gloria (35.2°C).
TOLIMA	Ambalema (35.6°C).

PRONÓSTICO METEOROLÓGICO

REGIÓN	PRONÓSTICO
SABANA DE BOGOTÁ	Predominará tiempo seco y soleado. Para mañana se prevé un ligero incremento de la nubosidad pero seguirá predominando tiempo seco.
ANDINA	Predominarán condiciones de tiempo seco y soleado, con ascenso de las temperaturas máximas. No se descartan, al final del día, algunas lluvias ligeras o lloviznas en zonas de montaña en los Santanderes, Antioquia, Eje Cafetero, Valle del Cauca, Cauca y Nariño. Para mañana aunque seguirán predominando condiciones de tiempo seco, se espera un incremento de la nubosidad y lluvias en zonas de montaña del centro y sur del país.
CARIBE	Predominará tiempo seco, soleado y caluroso. En la noche, son probables algunas lluvias ligeras en la Sierra Nevada de Santa Marta. Mañana seguirá predominando tiempo seco y soleado.
ARCHIPIÉLAGO DE SAN ANDRÉS, PROVIDENCIA Y SANTA CATALINA	Predominará tiempo seco y soleado. Mañana seguirá con tiempo seco.
MAR CARIBE COLOMBIANO	Cielo parcialmente cubierto con predominio de condiciones secas. Para mañana se prevé se mantengan condiciones secas con un ligero aumento de la nubosidad al final del día.
PACÍFICA	En gran parte del día predominará tiempo seco. Al final de la tarde o en la noche, se prevén lluvias ligeras a moderadas en Chocó y Nariño. Para mañana se prevén lluvias moderadas en sectores de Nariño.
INSULAR PACÍFICA	Cielo parcialmente nublado y tiempo seco. Al final de la tarde, probabilidad de algunas lluvias ligeras y ocasionales. Mañana son previstas condiciones más nubosas y algunas lluvias en la tarde y noche.
OCÉANO PACÍFICO COLOMBIANO	Predominará el tiempo seco. Lluvias ligeras son previstas en la tarde en el centro del área. Mañana son posibles lluvias ligeras a moderadas en el centro del área.
ORINOQUIA	Predominará tiempo seco, soleado y caluroso. Mañana se mantendrán condiciones secas.
AMAZONIA	Cielo entre ligera y parcialmente nublado con predominio de tiempo seco, con excepción de sectores de Vaupés y Amazonas donde se esperan al final del día algunas lluvias ligeras. Para mañana se prevén lluvias en el oriente de la región.

BOLETINES * AVISOS * ALERTAS

- Para mayor información sobre el Pronóstico del Estado del Tiempo, Informes Técnicos Diarios y Comunicados Especiales, e informes de otras áreas temáticas, tales como Hidrología, Deslizamientos de Tierra e Incendios, se sugiere consultar las siguientes direcciones electrónicas:

<http://bart.ideam.gov.co/wfideam/>

<http://institucional.ideam.gov.co/isp/>

<http://www.pronosticosyalertas.gov.co/isp/loader.jsf?Servicio=Publicaciones&Tipo=publicaciones&Funcion=loadContenidoPublicacion&id=909>

<http://www.pronosticosyalertas.gov.co/isp/loader.jsf?Servicio=Publicaciones&Tipo=publicaciones&Funcion=loadContenidoPublicacion&id=995>

REGIÓN CARIBE

ALERTA NIVELES ALTOS EN LA CUENCA BAJA DEL RÍO MAGDALENA

Persisten los niveles altos en la cuenca baja del río Magdalena y en varios sectores se superan las cotas críticas de desbordamiento y las inundaciones lentas afectan varias poblaciones ribereñas especialmente del sector comprendido entre El Banco (Magdalena) y la desembocadura en el Mar Caribe colombiano. El IDEAM mantiene el nivel de **ALERTA** en las siguientes poblaciones:

- Bolívar:** San Felipe, El Salto, Magangué, San Pablo, Calamar, Cantagallo y Hatillo de Loba (corregimientos de San Miguel y Juana Sánchez).
- Magdalena:** Belén, en la Ciénaga de Zapatoza.

ALERTA NIVELES ALTOS EN EL CANAL DEL DIQUE

Extensos sectores aledaños al Canal del Dique se mantienen inundados en las poblaciones de Santa Lucía, Campo de la Cruz, San Barreto, Repelón, Suán, Manatí y Ponedera en el departamento de Atlántico.

REGIÓN ANDINA

AVISO POR NIVELES ALTOS EN EL EMBALSE DE PRADO

La represa de Prado, de acuerdo con el reporte de EPSA se encuentra en **ALERTA NARANJA**. Se recomienda estar atentos a nuevos comunicados sobre cambios en el nivel del embalse.

ALERTA: NIVELES ALTOS EN EL RIO CAUCA

Se mantiene el nivel de **ALERTA** en las siguientes zonas:

- **Risaralda:** niveles altos en La Virginia donde se superan las cotas de desbordamiento.
- **Valle del Cauca:** Algunos sectores en inmediaciones del municipio de Yotoco.

ALERTA: PROBABILIDAD DE DESLIZAMIENTOS DE TIERRA

- **Nariño:** amenaza moderada a alta por deslizamientos de tierra en jurisdicción de los municipios de: La Unión, Ancuya, Andes, Leyva, Policarpa, Pasto, Tangua, Taminango, El Tablón, Linares, Ancuya, Albán, Mallama y Santa Cruz, Consacá.
- **Cauca:** Amenaza moderada a alta por deslizamientos en los municipios de: Popayán, Rosas, La Sierra, Paispamba, Bolívar, San Sebastián, Timbío, Santander de Quilichao, Mercaderes y Silvía.
- **Huila:** Rivera y Baraya

Especial atención amerita la vía Panamericana entre los municipios de Popayán y Pasto.

AVISO: PROBABILIDAD DE DESLIZAMIENTOS DE TIERRA

- **Caldas:** Amenaza moderada por deslizamientos de tierra en jurisdicción de los municipios de: Samaná, Manzanares, Victoria, Marquetalia, Marmato, Pensilvania, Marulanda y Manizales.
- **Santander:** Amenaza moderada por deslizamientos de tierra en jurisdicción de los municipios de: El Playón, Rionegro, Bucaramanga, El Carmen, Chima, El Guacamayo, Santa Helena de Opón, Contratación, Guapota, Guadalupe, Palmas del Socorro, San Gil y Girón.

REGION ORINOQUIA

AVISO: PROBABILIDAD DE DESLIZAMIENTOS DE TIERRA

Meta: amenaza moderada por deslizamientos de tierra en jurisdicción de los municipios de Guamal, El Dorado y Cubarral.

Especial atención en la vía Villavicencio – Puente Quetame.

REGIÓN AMAZÓNICA

CONDICIONES NORMALES

REGIÓN PACÍFICA

BOLETÍN: NIVELES ALTOS

Cuenca del río Atrato: Se mantienen niveles altos en el río Atrato y persiste la afectación por inundaciones en la parte media y baja de la cuenca, particularmente en las poblaciones ribereñas ubicadas aguas abajo de la ciudad de Quibdó y hasta la desembocadura del río en el Mar Caribe.

AVISO: PROBABILIDAD DE DESLIZAMIENTOS DE TIERRA

Chocó: amenaza moderada a alta por deslizamientos de tierra en jurisdicción de los municipios de Quibdó, Istmina, Condoto y Paimadó. Se estima amenaza moderada en los municipios de Bahía Solano, Pie de Pato, Nuquí y Bajo Baudó.

Nariño: amenaza moderada por deslizamientos de tierra en jurisdicción de los municipios de: Barbacoas y Ricaurte.

MAR CARIBE

ALERTA: OLEAJE Y VIENTO

En la mayor parte del Caribe colombiano, mar adentro, se mantendrán las condiciones de oleaje entre 2.0 – 4.0 metros, y viento entre 20 – 30 nudos con posibilidad de rachas mayores, ya que estas condiciones son de amenaza, se recomienda a usuarios de embarcaciones de poco calado consultar con las Capitanías de puerto.

BOLETÍN: PLEAMAR

En los próximos días hasta el 4 de Enero del presente año se espera una de las pleamares más significativas del mes en la costa Caribe colombiana asociada con la marea astronómica, se sugiere a habitantes costeros estar atentos a la evolución del fenómeno, especialmente residentes de zonas bajas.

OCEANO PACÍFICO

CONDICIONES NORMALES

ALERTA. PARA TOMAR ACCIÓN Advierte a los sistemas de prevención y atención de desastres sobre la amenaza que puede ocasionar un fenómeno con efectos adversos sobre la población, el cual requiere la atención inmediata por parte de la población y de los cuerpos de atención y socorro. Se emite una alerta sólo cuando la identificación de un evento extraordinario indique la probabilidad de amenaza inminente y cuando la gravedad del fenómeno implique la movilización de personas y equipos, interrumpiendo el normal desarrollo de sus actividades cotidianas.

AVISO. PARA PREPARARSE Indica la presencia de un fenómeno. No implica amenaza inmediata y como tanto es catalogado como un mensaje para informarse y prepararse. El aviso implica vigilancia continua ya que las condiciones son propicias para el desarrollo de un fenómeno, sin que se requiera permanecer alerta.

BOLETÍN. PARA INFORMARSE Es un mensaje oficial por el cual se difunde información. Por lo regular se refiere a eventos observados, reportados o registrados y puede contener algunos elementos de pronóstico a manera de orientación. Por sus características pretéritas y futuras difiere del aviso y de la alerta. Por lo general no está encaminado a alertar sino a informar.

Ricardo LOZANO PICÓN., Director General;
María Teresa MARTÍNEZ GÓMEZ, Jefe Oficina de Pronósticos y Alertas
Daniel USECHE SAMUDIO, Coordinador de Alertas Ambientales.

Profesionales en turno:
Yolanda GONZALEZ, Nelsy VERDUGO, Gloria ARANGO, Mauricio TORRES,
Araminta VEGA y Edgar GUTIERREZ.

Internet: <http://www.ideam.gov.co>
Correo electrónico: alertasideam@gmail.com alertasideam@ideam.gov.co
Carrera 10 N° 20 - 30 ** Piso 9. Bogotá D. C.